

# #BeatPlasticPollution A GLOBAL DUTY

## 地球規模の責任

プラスチックごみの行き方

9%  
リサイクル

79%

埋立て、ゴミ山、  
環境への不法投棄

12%  
焼却

## 使い捨て レジ袋の 悪影響

世界中で使用されるレジ袋は  
毎年最大5兆枚



1分あたり  
約1,000万枚

レジ袋は、こんなところでも見つっています



エベレストの頂上



極地の氷冠

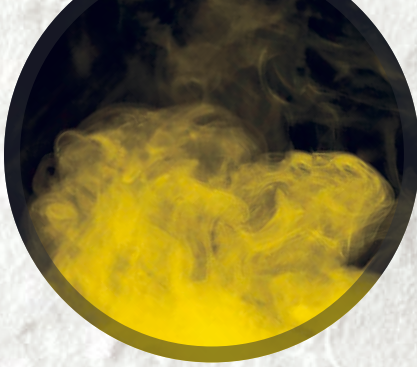


海の最深部

## 健康被害の可能性

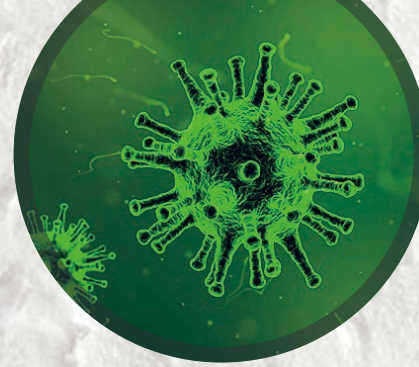
日常的に使用する食品容器の多くは発泡プラスチックや発泡スチレン製です

その中に含まれるスチレンやベンゼンには、次の性質があります



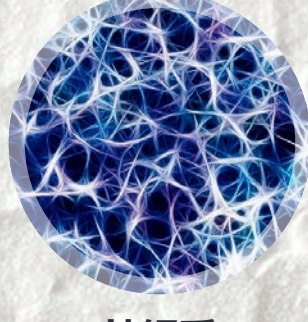
毒性

と

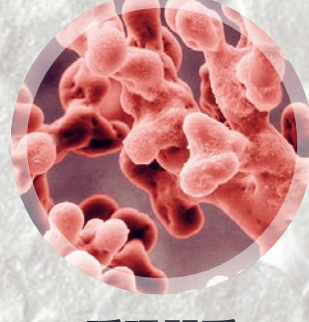


発がん性

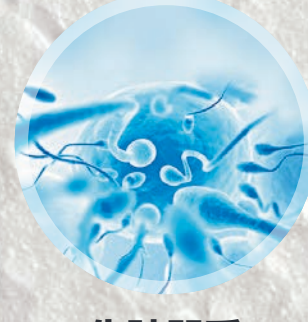
## 人体への影響



神経系



呼吸器系



生殖器系

## 何もしなかった場合の代償

消費パターンの見直しや廃棄物管理を改善しない限り、埋立て処分場や環境中に蓄積するプラスチックごみの量は、2050年までに約1,200万トンにも達します

プラスチック汚染対策をしないと、レジ袋は



水路をふさぎ、  
自然災害を助長します



下水道を詰まらせ、  
蚊の繁殖地を作り出し、  
マラリア感染の  
リスクを高めます

## Let's #BeatPlasticPollution

政府に求めること



ごみ管理システムの  
改善



環境に配慮した選択を学ぶ  
消費者教育



使い捨てプラスチック製品の  
段階的な使用廃止に向けた  
企業に対するインセンティブの提供



使い捨てプラスチック製品の  
使用禁止措置または課税導入



世界環境デー

<http://worldenvironmentday.global>



国連環境計画

<https://www.unenvironment.org>

日本語版：国連広報センター